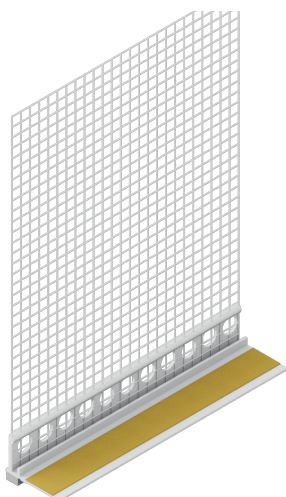
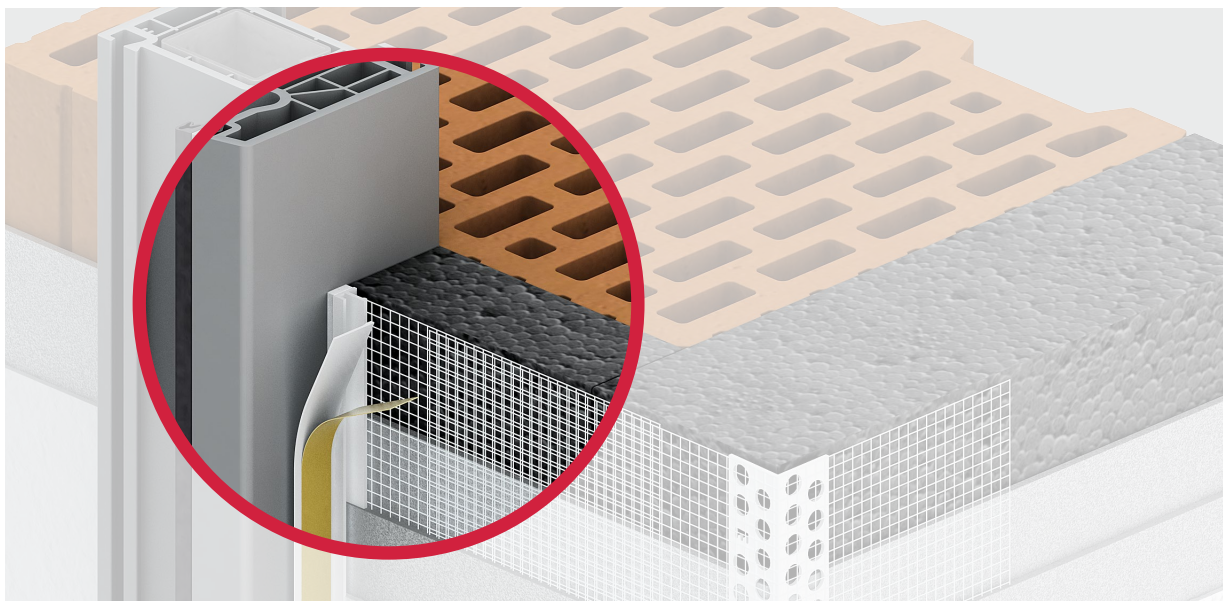


Napojovací okenní lišta se síťovinou EJOT® Pro GAP

Samolepící plastová lišta se sklotextilní síťovinou, polyetylenovou pěnovou páskou a odlamovací ochrannou patkou se samolepící montážní páskou.



Oblast použití

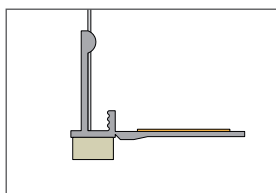
- > Napojovací lišta k vytvoření přesného, rovného a kolmého napojení omítky na oknech a dveřích.

Vlastnosti

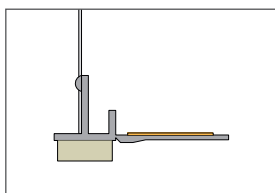
- > Připojení odolné proti hnanému dešti
- > Přesné a čisté napojení omítky
- > Jednoduché zpracování
- > Integrovaná montážní lepicí páska k upevnění ochranné fólie
- > Odpadá dodatečné čištění

Technické údaje

- > Lišta z tvrzeného PVC s tuhou sklotextilní síťovinou 160 g odolnou proti alkáliím
- > Šířka síťoviny 12,5 cm
- > Polyetylenová, pěnová páska 8 x 3 mm s velkou lepicí silou, odolná proti hnanému dešti, s optimální odolností proti vlhkosti a stárnutí a maximální odolností proti UV záření.
- > Pohyby mohou být absorbovány pouze v závislosti na pružnosti polyetylenové pásky.
- > Montážní lepicí páska 12 mm pro nalepení ochranné fólie.

Geometrie

EJOT Pro GAP06/01



EJOT Pro GAP09/01

Upozornění

- > Skladovat v chladu a suchu
- > Přeprava a skladování ve vodorovné poloze

Označení výrobku	Rozměry [mm]	Délka [m]	Kusů v krabici	m v krabici	Krabic na paletě	m na paletě	Číslo výrobku
EJOT Pro GAP06/01-240-160-WL	6,0	2,4	30	72	44	3.168	8 803 022 448
EJOT Pro GAP09/01-240-160-WL	9,0	2,4	30	72	44	3.168	8 803 012 448

Pokyny pro zpracování

Podklad musí být rovný, suchý, bez prachu a mastnoty. Nečistoty, které snižují přilnavost, musí být odstraněny. Doporučuje se provedení zkoušky lepidlosti. Viz strana 57. Teplota zpracování a teplota podkladu +5 až +40 °C.

Napojovací lištu zkratíte na požadovanou délku pomocí pokosových nebo lištových nůžek. Napojovací lištu nalepte na okenní rám a pevně přitiskněte. Krycí fólii nalepte na lepicí pásku na patce. Po ukončení prací ohněte ochrannou patku směrem od rámu a odtrhněte shora směrem dolů rovnoběžně s lištou. Dbejte dalších pokynů pro zpracování na straně 58!