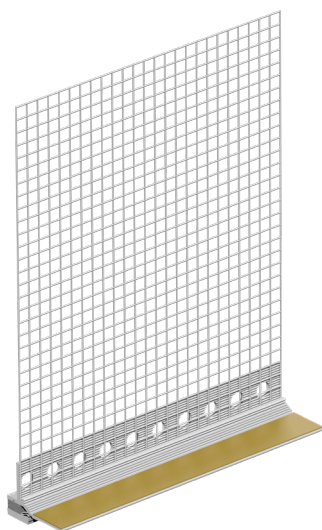
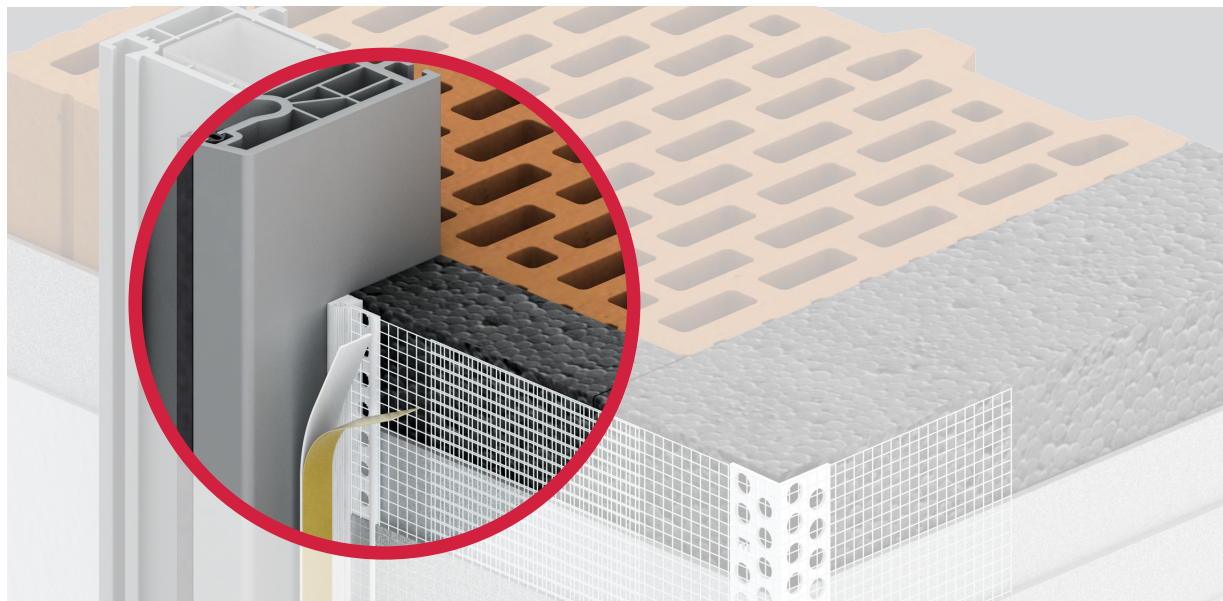


Napojovací lišta se síťovinou EJOT® Pro GAP Giga Flex

Samolepicí plastová lišta se sklotextilní síťovinou, integrovanou pružnou smyčkou a odlamovací ochrannou patkou se samolepicí montážní páskou.



Oblast použití

- > Napojovací lišta se síťovinou k vytvoření přesného, rovného a kolmého napojení omítky na okna a dveře, u kterých se musí počítat s většími vzájemnými pohyby.

Vlastnosti

- > Zvýšený přenos pohybů ve třech rovinách a napojení odolné proti hnanému dešti. Třída 1 podle Technických pravidel CZB TP 01-2024.
- > Napojení odolné proti hnanému dešti podle Zkušební protokolu ift 20-003502-PR01
- > Vhodná pro tloušťky tepelného izolantu do 300 mm a velikosti oken do 10 m²
- > Napojení dlouhodobě odolné proti hnanému dešti
- > Přesné a čisté napojení omítky, jednoduché zpracování
- > Bezúdržbová přípojovací spára
- > Integrovaná montážní lepicí páska k upevnění ochranné fólie
- > Odpadá dodatečné čištění
- > Lišta k dodání v barvách bílá a antracit

Technické údaje

- > Lišta z tvrdého PVC s touhou sklotextilní síťovinou 160 g odolnou proti alkáliím
- > Šířka síťoviny 12,5 cm
- > Polyetylenové, hnanému dešti odolné pěnové pásky 9 x 1 mm a 5,5 x 3 mm s velkou lepicí silou, optimální odolností proti vlhkosti a stárnutí a maximální odolností proti UV záření
- > Pohyby jsou trvale přenášeny integrovanou pružnou smyčkou z PVC
- > Samolepicí montážní páska 12 mm pro nalepení ochranné fólie

Certifikace



Princip funkce Giga Flex

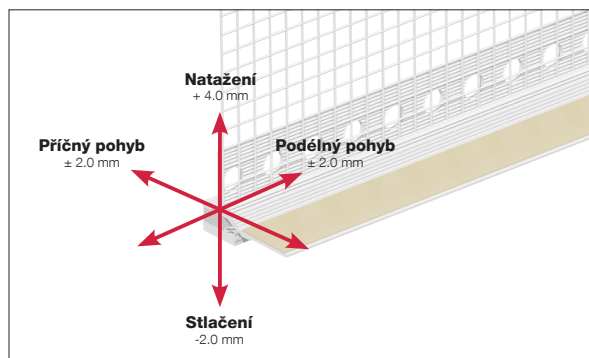
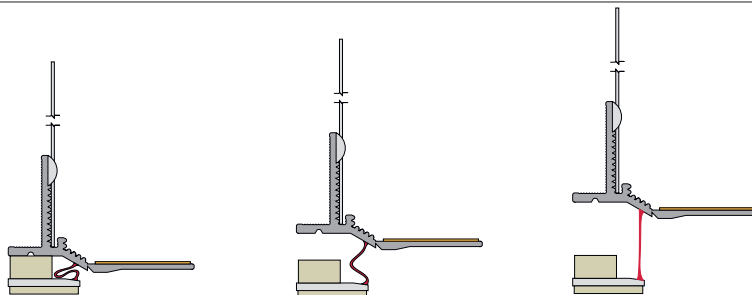
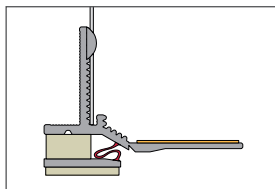
Optimální oddělení funkcí použitím dvou rozdílných pěnových pásek:

Lepicí rovina

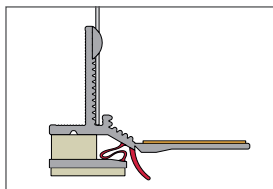
Široká kontaktní plocha. Lepený spoj se stavebním dílcem zůstává po oddělení bez prnutí.

Funkční rovina

Zmenšená styčná plocha pěnové pásky, aby při pohybech součástí došlo k oddělení profilu v zamýšleném místě (předem stanovené místo oddělení). Pružná smyčka zajišťuje nepropustnost a trvalé utěsnění proti dešti, rovina odvádějící vodu je velmi daleko od povrchu omítky.

**Princip funkce****Geometrie**

EJOT Pro GAP 10-GF/01

EJOT Pro GAP 10-GF/01L
s ochranným břítem**Upozornění**

- > Skladování v chladu a suchu
- > Přeprava a skladování ve vodorovné poloze

Označení výrobku	Rozměry [mm]	Délka [m]	Kusů v krabici	m v krabici	Krabic na paletě	m na paletě	Číslo výrobku
EJOT Pro GAP10-GF/01-240-160-WN-12,5	10	2,4	25	60	44	2.640	8 803 040 009
EJOT Pro GAP10-GF/01-A-240-160-WN-12,5 RAL 7016	10	2,4	25	60	44	2.640	8 803 740 001
EJOT Pro GAP10-GF/01L-240-160-WN-12,5 s ochranným břítem	10	2,4	25	60	44	2.640	8 803 040 010
EJOT Pro GAP10-GF/01L-A-240-160-WN-12,5 RAL 7016 s ochranným břítem	10	2,4	25	60	44	2.640	8 803 740 002

Pokyny pro zpracování

Podklad musí být rovný, suchý, bez prachu a mastnoty. Nečistoty, které snižují přilnavost, musí být odstraněny. Doporučuje se provedení zkoušky lepidlosti. Viz strana 57. Teplota zpracování a teplota podkladu +5 až +40 °C.

Zkratke napojovací lištu na požadovanou délku pomocí pokosových nebo lištových nůžek. Napojovací lištu nalepte na okenní rám a pevně přitiskněte. Krycí fólii nalepte na lepicí pásku na patce. Pro nanášení základní vrstvy vyhněte sklotextilní síťovinu směrem od stěny. Síťovinu poté zapravte do základní vrstvy a přestěrkujte. Po ukončení prací ohněte ochrannou patku směrem od rámu a odtrhněte shora směrem dolů rovnoměrně s lištou. Dbejte dalších pokynů pro zpracování na straně 58!