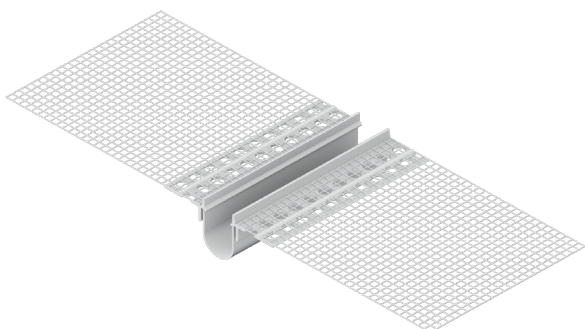
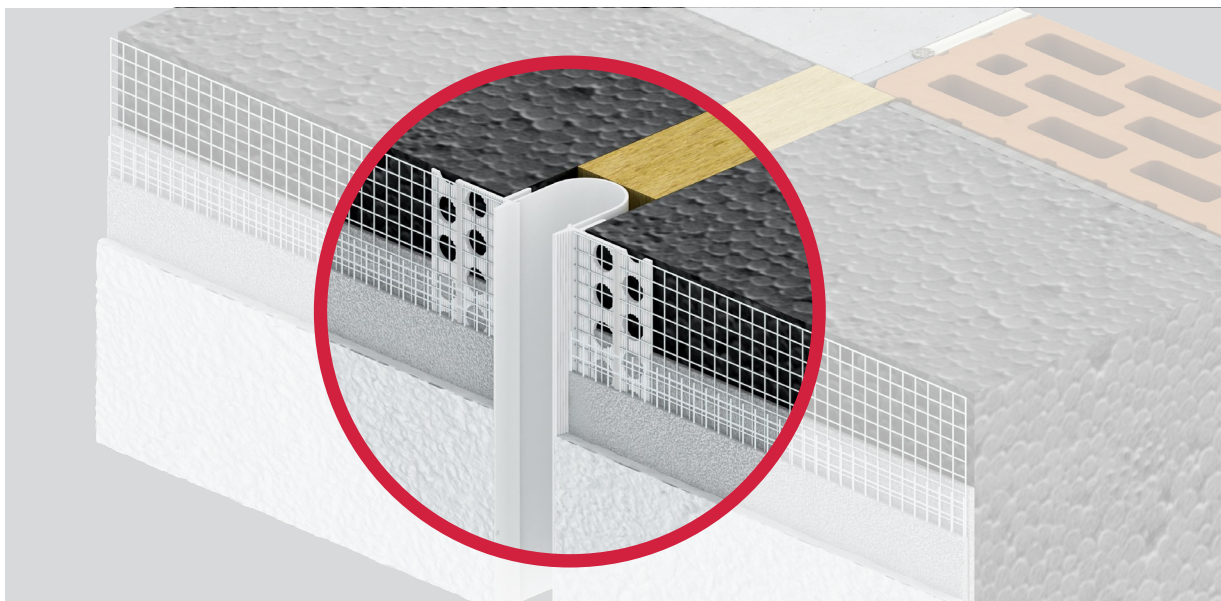
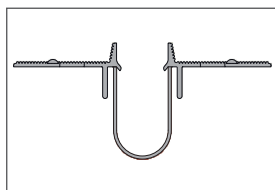


Dilatační lišta plošná EJOT® Pro DFP-F06/01

Dilatační lišta se síťovinou a koextrudovanou pružnou spojovací smyčkou



Geometrie



EJOT Pro DFP-F06/01

Oblast použití

- > Lišta se síťovinou pro vytvoření svislých dilatačních spár v oblasti plochy v ETICS

Vlastnosti

- > Přesné a čisté napojení omítky
- > Použitelná pro šířky spár 20 - 30 mm
- > Rýhovaný povrch zajistí lepší provázání s omítkou
- > Jednostranný přesah spojovací smyčky 5 mm

Technické údaje:

- > Lišta z tvrdého a měkkého PVC
- > Tuhá sklotextilní síťovina 160 g odolná proti alkáliím
- > Dva pruhy síťoviny, každá o šířce 12,5 cm

Upozornění:

- > Skladování v chladu a suchu
- > Přeprava a skladování ve vodorovné poloze
- > Spáry za lištou musí být vyplněny měkkou izolací

Označení výrobku	Tloušťka omítky [mm]	Délka [m]	Kusů v krabici	m v krabici	Krabic na paletě	m na paletě	Číslo výrobku
EJOT Pro DFP-F06/01-250-160-WN-12,5	6	2,50	25	62,5	33	1.312,50	8 808 040 001

Pokyny pro zpracování

Při lepení desek tepelného izolantu vytvořte v závislosti na použití zarovnanou spáru s čistými hranami. Doporučuje se použití distanční podložky. Pro zajištění dostatečného pohybu po montáži doporučujeme šířku spáry přibližně 25 mm. Lištu osazujte od spodku směrem vzhůru. Lištu zcela zapouštějte od spodku do dříve nanesené stěrkové hmoty a vyrovnejte ji. Dilatační lišty musí být osazovány od zdola nahoru. Přesah pružné smyčky spáry musí vždy směřovat nahoru a při pokračování osazování se překryje následující lištou. Tím je zajištěn optimální odtok vody. Při osazování plošné základní vrstvy musí být sklotextilní síťovina aplikována s překrytím až k okraji dilatační lišty.